

Запрашиваемые данные					
1	Порядковый номер панели			1	2
2	Номинальное напряжение	380	В		
3	Номинальный ток, материал и сечение сборных шин	365	А		
		АД31Т-30х4	мм		
4	Схема первичных соединений				
5	Сечение нулевой жилы	АД31Т-30х4	мм		
6	Тип панели				
	Щ070-1-02 ЧЗ		Щ070-01-32 ЧЗ		
7	Высота панели (с козырьком) 2000 мм				
8	Назначение панели				
	Отходящие линии		Ввод		
9	Тип коммутационно-защитного аппарата	Автомат, пускатель	Тип	ВА57-39-344630, 320А с эл. приводом	
10		Рубильник	РПС2 250	РПС2 250	РПС2 250
11		Разъединитель	РЕ 19-39-31160, 630А		
12	Номинальный ток максимального расцепителя автомата или предохранителя, А				320
13	Ток плавкой вставки, А				250 250 250 250
14	Трансформатор тока	ТШП-0,66-10ВА-0,5s		300/5	
		ТШП-0,66-10ВА-0,5s		250/5	
15	Амперметр шкала, А				
16	Вольтметр шкала, В				
17	ЭНМВ-1-6/3R-220 А1				+
18	Автоматический выключатель собственных нужд Э пол. ВА47-29С25, 25А				+
19	Прибор учета Меркурий-234(2) ARTM-03 DPBR.G				+
20	Прибор учета Меркурий-234(2) ARTM-03 DPR				+
21	Количество панелей (в том числе торцевых)				3(1)

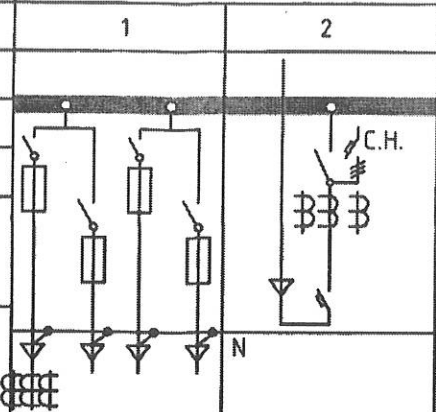
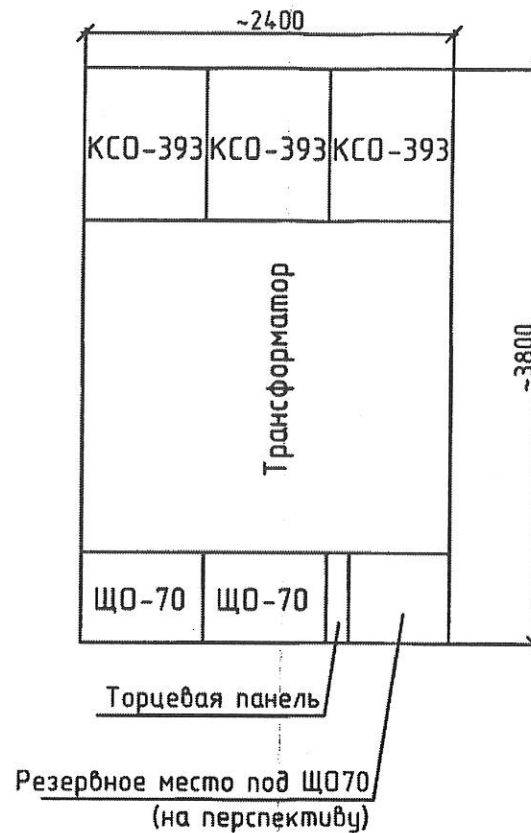


Схема компоновки КТП



Запрашиваемые данные					
1	Сборные шины	Напряжение, В	10000		
		Ток, А	665		
		Материал и сеч.	АД-31Т 50х5		
2	Схема первичных соединений (с указанием количества кабелей)				
3	Номер камеры по плану				
		1	2	3	
4	Назначение камеры				
		Линейная	Трансформатор ТМГ-160/10/0,4	Линейная	
5	Номенклатурное обозначение камеры по каталогу	номер камеры	КСО393 03	КСО393 04	КСО393 03
6		номер схемы вторичных соединений			
7	Номинальный ток камеры, А				
		400	400	400	
8	Выключатель				
		ВНА-10/630	ВНАп-10/630	ВНА-10/630	
9	Прибор выключателя	Тип и номер схемы исполнения			
		Пределы уставок РТМ, А			
		Пределы уставок РТВ, А			
		Напряжение и род тока включения и отключения электромагнита			
10	Предохранитель, плавкая вставка				
			ПКТ-10-10-20-11,5УЗ		
11	Трансформатор тока, тип, класс точности, коэффициент трансформации				
12	Трансформатор напряжения				
13	Разрядник				
14	Количество трансформаторов тока ТЗЛ				
15	Реле, требующие уточнения характеристик по заказу				
20	Наименование объекта и его место нахождения				
	Проектируемая КТП 160/10/0,4кВ в районе ул. Б. Бугровка, 133				
22	Наименование заказчика и его адрес				
	ЗАО "ПГЭС" г. Пенза, ул. Московская, 82 В				
23	Наименование проектной организ. и ее адрес				
	ЗАО "ПГЭС" г. Пенза, ул. Московская, 82 В				

- Стандартная окраска: стены - серые, двери - синие.
- Вывод от камеры КСО в РУ-10кВ до силового трансформатора выполнить шинами сеч. 50х5 мм.
- Вывод от силового трансформатора до вводной панели РУ-0,4 кВ выполнить шинами сеч.30х4мм.
- Наличие тягоуловителей и доковых экранов с двух сторон в камерах КСО-393 обязательно.

Заказчик: ЗАО "ПГЭС"						Заказчик: ГСК "Карьер"		
Код: 2022-00715-А-ТП						Шифр: 184-12-22-ЭС		
Технологическое присоединение ВРУ с ЛЭП доковых гаражей в границах э/у с кад. № 58:29:4001005:217, г.Пенза, ул. Б. Бугровка, 133								
Кол.уч.	Изм.	Лист	№ док.	Подп.	Дата	Стадия	Лист	Листов
						РД	4	
Исполнил Икаев						просный лист на камеры КСО-393 и панели ЩО-70 в проектируемой КТП		
						ПГЭС		

I	Наименование объекта	Проектируемая КТП 160/10/0,4кВ в районе ул. Б. Бугровка, 133
II	Наименование заказчика, его адрес	ЗАО "ПГЭС" г. Пенза, ул. Московская, 82 В
III	Наименование проектной организации и адрес	ЗАО "ПГЭС" г. Пенза, ул. Московская, 82 В